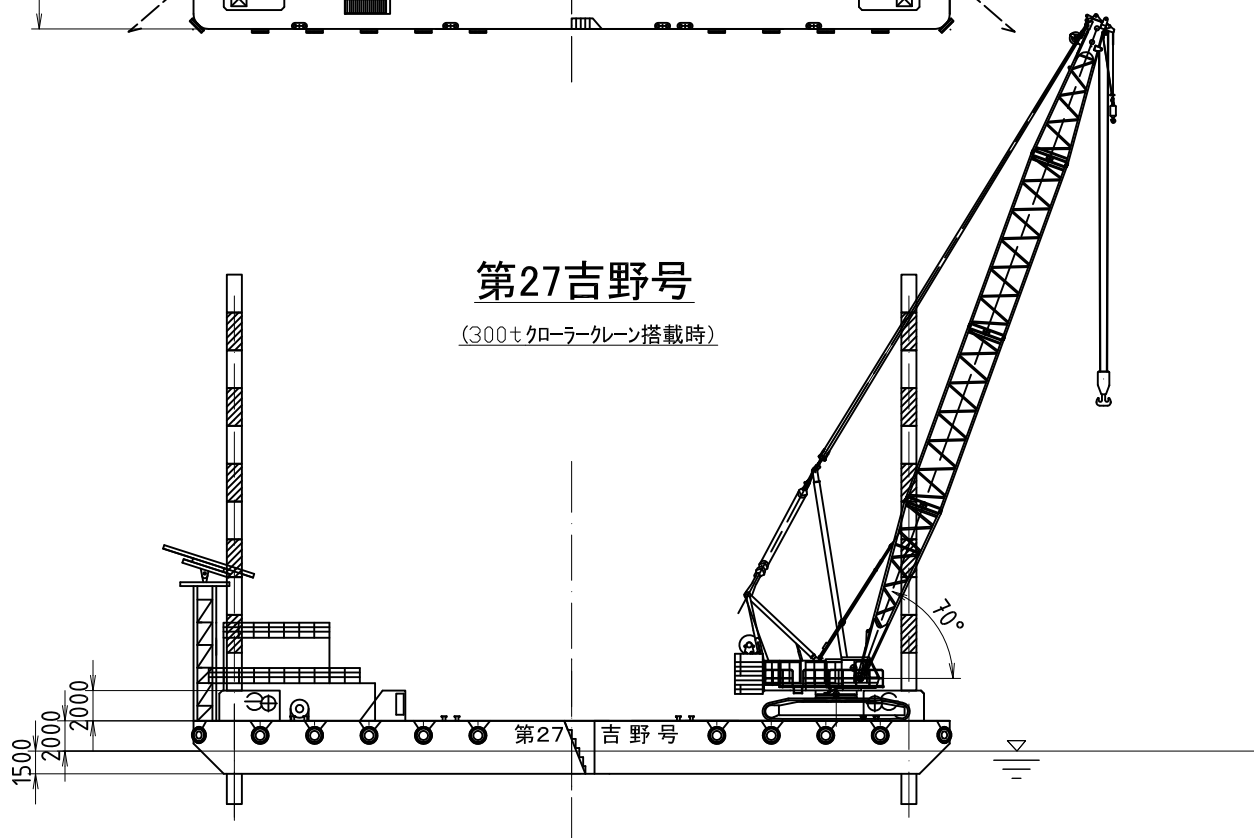


第27吉野号

(300tクローラークレーン搭載時)



船舶名称	第27吉野号
船舶の種類	スパット台船(油圧式)
昇降能力	80×4基=320t
全長	50m
幅	23m
深さ	3.5m
最大高さ(水面上)	13.5m・6.5m
積載面積	500m ²
載荷重量	1,800t(1,500t)
軽荷喫水	1.2m
満載喫水	2.8m
総トン数	1398t
操船ウインチ	5t×4台
スパット長	35m
スパット形状他	□-1.0m 4本油圧昇降式
発電機	200KVA・75KVA
備考	1) スパット組立時200t吊クレーン必要
	2) 最大搭載可能クローラークレーン
	450t吊クローラークレーン
	3) 2F居住区降下時6.5m

第27吉野号	尺度 1:500
KOBELCO-7300搭載	H24.07.01
吉野建設株式会社	