

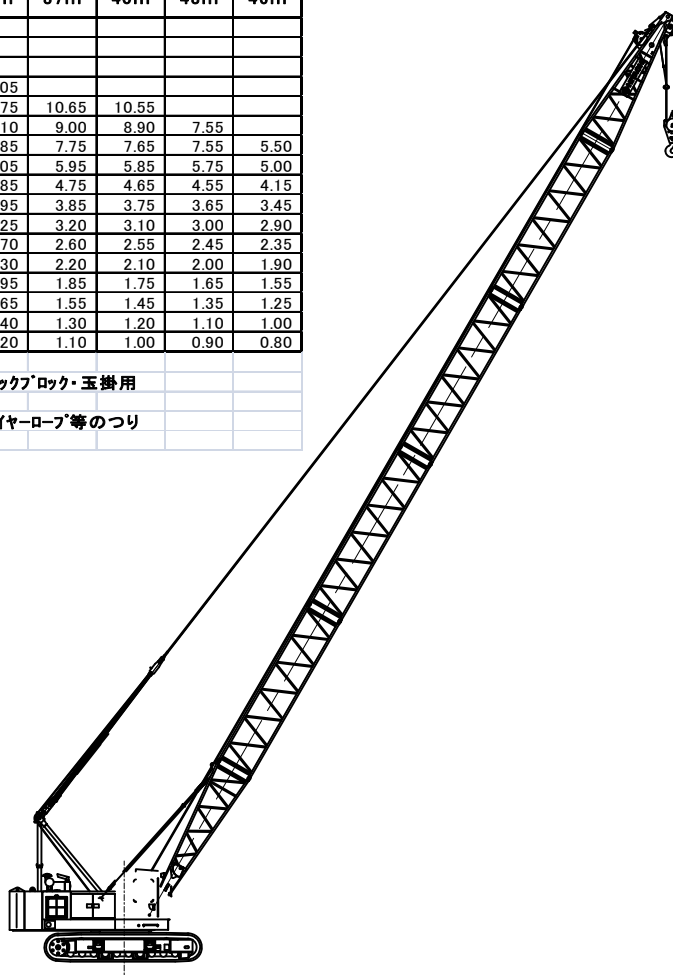
定格総荷重表 40t吊クローラークレーン(KH150)

単位: t

フーム長さm 作業半径m	16m	19m	22m	25m	28m	31m	34m	37m	40m	43m	46m
4.0	32.40										
5.0	22.40	22.30	22.20								
6.0	17.00	16.90	16.80	16.70	16.60						
7.0	13.65	13.55	13.45	13.35	13.25	13.15	13.05				
8.0	11.35	11.25	11.15	11.05	10.95	10.85	10.75	10.65	10.55		
9.0	9.70	9.60	9.50	9.40	9.30	9.20	9.10	9.00	8.90	7.55	
10.0	8.35	8.25	8.20	8.15	8.05	7.95	7.85	7.75	7.65	7.55	5.50
12.0	6.55	6.45	6.40	6.30	6.25	6.15	6.05	5.95	5.85	5.75	5.00
14.0	5.35	5.25	5.15	5.05	5.00	4.90	4.85	4.75	4.65	4.55	4.15
16.0		4.35	4.25	4.15	4.10	4.00	3.95	3.85	3.75	3.65	3.45
18.0			3.60	3.50	3.40	3.30	3.25	3.20	3.10	3.00	2.90
20.0				3.00	2.90	2.80	2.70	2.60	2.55	2.45	2.35
22.0				2.60	2.50	2.40	2.30	2.20	2.10	2.00	1.90
24.0					2.15	2.05	1.95	1.85	1.75	1.65	1.55
26.0						1.75	1.65	1.55	1.45	1.35	1.25
28.0							1.40	1.30	1.20	1.10	1.00
30.0							1.20	1.10	1.00	0.90	0.80

※ 定格総荷重は水平堅土上における転倒荷重の78%以内で、フック・ロック・玉掛用ワイヤーロープ等のつり具の質量を含んだ値です。

※ 実際につり上げ得る荷重は、定格総荷重から(フック+玉掛用ワイヤーロープ等のつり具)の質量を差し引いた値になります。



MD308

(40t吊クローラークレーン搭載)

MD308	尺度 1:250
KH150 定格総荷重表	H24.07.01
吉野建設株式会社	